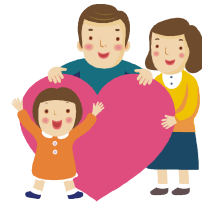


臺北市文昌國小附設幼兒園

103 學年度開始招生囉！



一、依據：北市教幼字第 10334705000 號辦理，招生相關事宜以招生公告為準。

二、招生班級數：

2 個班級 {

- 大、中混齡班-30 名(含優先、直升入園名額)。
- 5 足歲：97 年 9 月 2 日~98 年 9 月 1 日出生
- 4 足歲：98 年 9 月 2 日~99 年 9 月 1 日出生
- 3 歲專班-30 名(含優先入園名額)。
- 3 足歲：99 年 9 月 2 日~100 年 9 月 1 日出生

三、報名時間及入學資格：

報名時間		年齡	報名資格	備註
優先入園	5/29 (四) 報名 08:30~14:00 報到 14:30~17:00	4、5	本園中、小班生 直升入園	1. 右列相關證明文件正本 2. 若超額則於當日下午 2:30 起抽籤
		3、4、5	學區內 具優先入園資格者(如右表)	
第 1 階段	6/5(四) 報名 08:30~14:00 報到 14:30~17:00	5	學區內年滿 5 足歲幼兒	1. 相關證明文件正本 2. 若超額則於當日下午 2:30 起抽籤
		3	學區內年滿 3 足歲幼兒 抽籤順位： 1. 家有兄或姐就讀本園/本國小之幼兒 2. 家有 3 胎(含)以上之幼兒 3. 學區內一般 3 足歲幼兒	
第 2 階段	6/7(六) 報名 08:30~14:00 報到 14:30~17:00	3、4、5	不限學區 抽籤順位： 1. 家有兄或姐就讀本園/本國小之幼兒 2. 家有 3 胎(含)以上之幼兒 3. 一般幼兒	1. 相關證明文件正本 2. 若超額則於當日下午 2:30 起抽籤
第 3 階段	6/9(一) 報名 08:30~14:00 報到 14:30~17:00	4	不限學區 抽籤順位： 1. 家有兄或姐就讀本園/本國小之幼兒 2. 家有 3 胎(含)以上之幼兒 3. 一般幼兒	1. 相關證明文件正本 2. 若超額則於當日下午 2:30 起抽籤

四、報名必備物品：攜帶戶口名簿正本、家長印章，免報名費。

五、報名地點：臺北市文昌國小附設幼兒園（臺北市士林區文林路 615 巷 20 號）。

六、註冊費用：依臺北市府教育局公佈之收費標準收費。

七、家長參觀時間：103 年 5 月 19 日-5 月 23 日 參觀時段:10:00~11:00 / 15:00~15:40。

※不進班參觀，以免影響課程進行。

八、班級網頁：臺北市士林區文昌國小文昌幼兒園太陽班&彩虹班。

文昌附幼 洽詢專線：2836-5411 轉 170~172

※ 103 學年度 優先入園資格及應檢具證件如下表：

順位	優先入園資格	提供證明文件
1	身心障礙幼兒	本市鑑輔會核發之學前身心障礙幼兒安置報到通知單。
	低收入戶幼兒	本市社會局核發之低收入戶卡或審核通過公文。
	中低收入戶幼兒	本市社會局核發之中低收入戶卡或審核通過公文。
	原住民幼兒	依原住民身份法規定註記之戶籍資料。
	特殊境遇家庭子女	本市社會局核發之特殊境遇家庭身份認定公文。
	父、母或監護人為中度以上身心障礙者之幼兒	父、母或監護人之中度以上身心障礙手冊。
	2 危機家庭幼兒	本市社會局核發之危機家庭身份認定公文。
3	兄弟姊妹為身心障礙幼兒且就讀本校(園)之幼兒	兄弟姊妹領有臺北市鑑輔會核發之身心障礙幼兒安置報到通知書及戶口名簿正本。
4	市立幼兒園編制內現職教職員工子女	教職員工在職證明及戶口名簿正本
5	多胞胎(含雙胞胎)且年滿 5 足歲幼兒	戶口名簿正本
6	父或母一方為新移民之年滿 5 足歲幼兒	戶籍謄本或新式戶口名簿(甲、丙式)正本
7	家有 2 胎(含)以上之年滿 5 足歲幼兒	戶口名簿正本



臺北市文昌國民小學 附設幼兒園



文昌國小附設幼兒園歡迎您

★ 本園特色：曾榮獲健康金學園、幼稚園評鑑優良、健康自主認證等殊榮

✚ 本園為配合現代家庭生活需求，使幼兒能獲得妥善之照顧，將依家長實際需要辦理課後留園服務（費用另計）。

一、教學生動活潑：

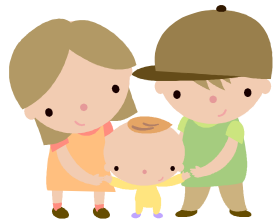
- ✚ 從主題教學活動中，讓幼兒建構完整的學習經驗與養成樂於學習的主動態度。
- ✚ 從『問、想、做』的創造性思考教學裡，增進幼兒之敏覺力、流暢力、變通力、獨創力、精進力等各項創造性能力。
- ✚ 從自由選角落與分組活動中，培養解決問題的能力，建立幼兒的自信心與責任感。
- ✚ 從探索與綜合活動中，增進幼兒人際關係並享受快樂的團體生活。

二、環境寬敞優美：

- ✚ 教室寬敞、空氣流通、光線充足，讓幼兒從充實且富有變化的環境中，吸收不同的學習經驗。
- ✚ 班級內有多元豐富且安全之啟發性的教具、玩具，可以從操作中學習。
- ✚ 戶外活動場地具有完整性規劃，有沙池、操場、PU 跑道與各項遊樂設施，既安全又舒適，幼兒可以盡情享受快樂童年。

三、餐點營養衛生：

- ✚ 本園餐點由教師精心設計，每月均提供餐點表給家長參考。
- ✚ 專業廚工阿姨領有丙級執照用心烹調，提供營養美味之餐點。
- ✚ 餐點食材透過公開招標方式，選取優良廠商配送，食材既新鮮、衛生又安全。
- ✚ 重視飲食衛生和飲食習慣，各項使用器皿皆經過高溫消毒處理。
- ✚ 提供三色環保碗給幼兒個人使用，用畢後每日帶回清洗。



爸爸招媽媽，
摺上摺下，
大家做化來！

「水果」主題
幼兒以嗅覺與味
覺來辨別水果



主題
活動



「薑餅襪」
親子一同製作



多元
學習

在地化「雙溪河
堤」探索學習之旅



特色
教學

猜猜我們能將黏
土捏成什麼？



角落
探索

多元的體能器材
豐富幼兒的學習



體能
活動

環境優質！空間寬
敞，教室內有廁所



學習
環境

戶外溜滑梯與
沙池



戶外
環境



電話：2836-5411 轉 170-172

園址：臺北市士林區文林路 615 巷 20 號

歡迎您共同加入文昌附幼的大家庭！