



# 教學行政報告

教保組長：莉莉老師

START





# 開學準備週學習內容

一步步建構寶貝的生活自理能力



讓孩子慢慢適應學校群體生活



# 主題活動學習內容

01



由孩子  
的興趣  
出發

02



師生共同  
討論活動  
內容

03



教材教具  
適齡、適性

04



多元化活動  
自製學習單



# 落實教育宣導

防災教育 / 生活教育 / 衛生教育 / 安全教育  
暴力防治教育 / 性別平等 / 健康教育

將課程活動融入在孩子日常生活裡



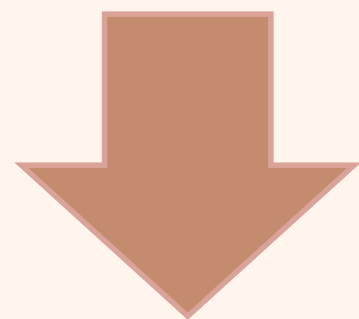
提升幼兒能力，為未來發展學習奠定良好基礎



# 幼兒個人物品清洗

每2週：睡袋/室內鞋+廁所拖鞋

每1週：牙刷、牙杯



✱每週帶回清洗後，請家長簽名

(帶回時間請參閱行事曆備註欄)

✱當週若請假未帶回，就隔週上課後帶回清洗



臺北市士林區文昌國小附設幼兒園 114 學年度第 1 學期  
幼兒個人物品清潔記錄表

班級： 班 姓名： 座號：

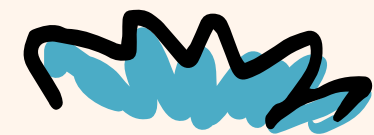
全日班物品清洗【睡袋】

【每兩週清洗一次，週五帶回家，下週一帶回學校】

日期	9/12	9/26	10/9	10/23	11/7	11/21	12/5	12/19	1/2	1/16	1/23
帶回家 家長簽名											統一 期末 1/23 帶回 清洗
帶回學校 老師簽名											

漱口杯【每週清洗一次，每週五帶回家，下週一帶回學校】

日期	9/5	9/12	9/19	9/26	10/3	10/9	10/17	10/23
帶回家 家長簽名								
帶回學校 老師簽名								
日期	10/31	11/7	11/14	11/21	11/28	12/5	12/12	12/19
帶回家 家長簽名								
帶回學校 老師簽名								
日期	12/26	1/2	1/9	1/16	1/23			
帶回家 家長簽名					統一 期末 1/23 帶回 清洗			
帶回學校 老師簽名								





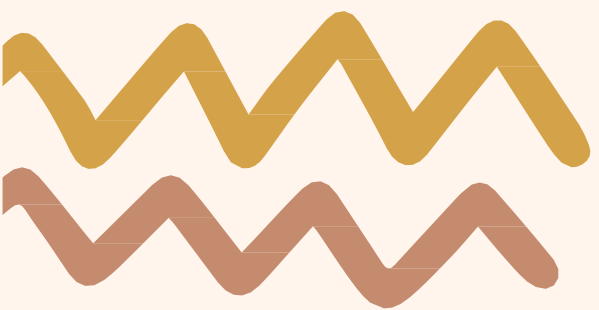
# 大肌肉活動

依據：幼兒教保及照顧服務實施準則第8條

幼兒園每日應提供幼兒三十分鐘以上大肌肉活動時間，  
活動前、後應安排暖身及緩和活動。







# 親子共讀書籍借閱

- 持續推廣「親子閱讀活動」，鼓勵大量多元的閱讀，請家長陪同寶貝閱讀與記錄。
- 每週四圖書借閱，隔週一交回，若圖書未繳回，當次借閱權限將暫停。
- 期末將頒發獎狀以茲鼓勵。



# 小壽星慶生會

- 每個月的月初，園內訂購生日蛋糕為小壽星慶生（[參閱行事曆備註欄](#)）
- 園方為寶貝準備一份特別的生日禮物
- 接受全班幼兒的生日祝福







# 文昌附幼重要活動預告

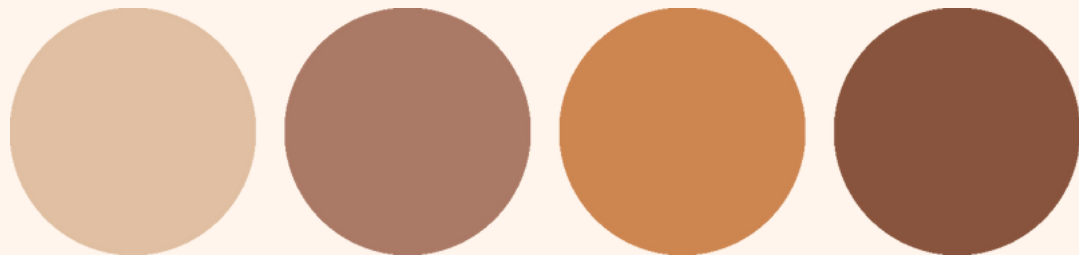
期初入園：9/24大手牽小手~迎新會

配合節慶：12/23聖誕感恩活動

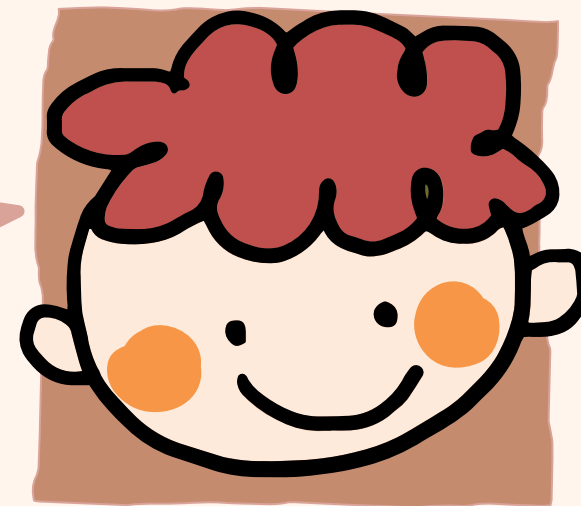
1/14迎新年活動

文昌校慶：11/15體育表演會

配合主題：校外教學(暫定11月下旬)



各項活動請參考行事曆  
及通知單配合參加





# 延長照顧服務



4 : 0 0

延長照顧服務時間  
每一小時**35元**  
半小時**20元**  
由中央及教育局補助

6 : 0 0

轉銜時間  
半小時收費**20元**，  
經費不足部分由  
教育局支應

6 : 3 0

向家長收取**逾時費**  
每15分鐘**100元**，未  
滿15分鐘以15分鐘計

7 : 0 0

## 配套措施

每15分鐘**200元**  
此後每30分鐘為區間，收費  
以前區間之「**兩倍**」數額計收  
；每區間**累計計收**，未滿15  
分鐘以15分鐘計，依此類推。





# 延長照顧服務收費

時段	時間	收費	舉例	退費	備註
寒暑假白天	上午8時~下午4時	1天 <b>120</b> 元 1個月 <b>2000</b> 元 (單月超過17天以2000計)	1天120元，5天600元	連續請假達或因疫情等配合停課之期間達 <b>五日以上</b> ，應按幼兒當月未參加服務日數及幼兒園當月提供課後延長照顧服務及加托服務日數之 <b>比率</b> 辦理退費。	
平日(含寒暑假)課後延長照顧時間	下午4時~下午6時	半小時 <b>20</b> 元 1小時 <b>35</b> 元	4點-5點 35元 4點-5點半 55元 4-6點 70元 4-6點半 90元		如果晚接，則多收1小時35元,半小時20元
轉銜時間	下午6時~下午6時30分	半小時 <b>20</b> 元		準用臺北市教保服務機構收退費辦法辦理	
逾時費(一)	下午6時30分~下午7時	每 <b>15</b> 分鐘 <b>100</b> 元 未滿15分鐘以15分鐘計	6:31-6:45收100元 6:31-7:00收200元	x	
逾時費(二)	下午7時~	1. 每 <b>15</b> 分鐘收費 <b>200</b> 元，此後每30分鐘為區間，收費以前區間之「 <b>2倍</b> 」數額計收。 2. 每區間 <b>累計計收</b> ，未滿15分鐘以15分鐘計，依此類推。	6:31-7:15收400元		
臨時托育	下午4時~	半小時 <b>30</b> 元 1小時 <b>50</b> 元	4:01-4:30收30元 4:01-5:00收50元	x	未參加延長照顧服務者

# 收費及退費

1. 延長照顧服務收費都採固定金額做收費。
2. 退費規定：**\*事先請假且連續請假超過五日**(含，不包括例假日)以上者，可辦理退費。  
**\*請假未超過五日或是提早接送，皆不退費。**

幼兒連續請假達五日以上（不包括例假日），或因疫情及流行性傳染病等配合停課之期間達五日以上者，應按家長每月繳交費用、幼兒當月未參加服務日數及幼兒園當月提供課後延長照顧服務及加托服務日數之比率，核實計算辦理退費。

$$\text{退費} = \text{家長每月繳交費用} \times \frac{\text{幼兒當月未參加服務日數}}{\text{幼兒當月提供延長照顧服務日數(或寒暑假加托日數)}}$$





# 接送流程

## ■ 地點：

- ✱**2歲班**家長請直接到班級門口接送幼兒。
- ✱**3-5歲班**請家長於接送時段至長頸鹿門口等待。
- ✱若臨時更動接送時段之家長，請務必提前告知班級教師，並於入校前出示接送證，請警衛轉知園內教師。

## ■ 時間：

1. 教師會於接送時段前十分鐘至長頸鹿門口等待放學。
2. 接送時間以家長至長頸鹿門口時間為準(牆面上備有電子鐘)，建議家長預留接送的緩衝時間。
3. 請依參加時段準時接送幼生，參加轉銜時間至18：30者，請勿超過18：30。
4. 請協助將接送訊息轉知會到校接送孩子的親友(如：爺爺奶奶、阿公阿嬤)。

謝謝各位家長的配合



THANK YOU  
SO MUCH!



Q

A

謝謝大家



期盼每位幼兒都能在文昌  
平安、健康、快樂地學習與成長！